

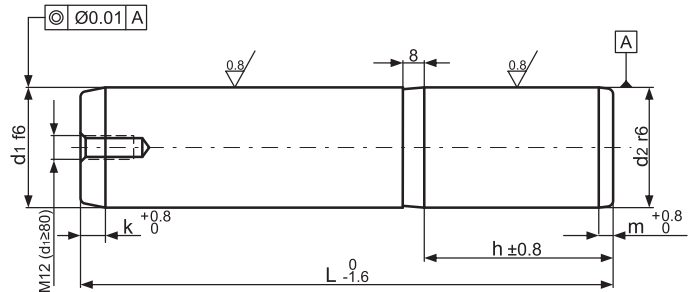
Słup prowadzący, DIN 9833 - STD

Guide pillar, DIN 9833 - STD

Material/Material: 1.3505

Twardość/Hardness: 62±2 HRC, powierzchnia hartowana indukcyjnie / surface induction hardened

Norma/Standard: DIN 9833



Właściwy dla: tuleje stalowe / z wkładką z brązu / samosmarne
Suitable for: bushes steel / with bronze insert / self-lubricating

Rekomendowana dokładność gniazda - d (H7)
Recommended precision of the socket - d (H7)

m	k	h	d ₂	d ₁	L	Nr katalogowy Item no.
4	8	40	25	25	125	STD-025125
					140	STD-025140
					160	STD-025160
					180	STD-025180
		45	32	32	140	STD-032140
					160	STD-032160
					180	STD-032180
					200	STD-032200
		56	40	40	140	STD-040140
					160	STD-040160
					180	STD-040180
					200	STD-040200
	10	70	50	50	224	STD-040224
					250	STD-040250
					280	STD-040280
					160	STD-050160
					180	STD-050180
					200	STD-050200
					224	STD-050224
					250	STD-050250
5	12	145	125	125	280	STD-050280
					315	STD-050315
					355	STD-050355
					400	STD-050400
					500	STD-050500

m	k	h	d ₂	d ₁	L	Nr katalogowy Item no.	
4	10	80	63	63	180	STD-063180	
					200	STD-063200	
					224	STD-063224	
					250	STD-063250	
		100	80	80	280	STD-063280	
					315	STD-063315	
					355	STD-063355	
					400	STD-063400	
	5	12	145	125	125	224	STD-080224
						250	STD-080250
						280	STD-080280
						315	STD-080315
5	12	145	125	125	355	STD-080355	
					400	STD-080400	
					280	STD-100280	
					315	STD-100315	
	5	12	145	125	125	355	STD-100355
						400	STD-100400
						315	STD-125315
						355	STD-125355
5	12	145	125	125	400	STD-125400	
					450	STD-125450	
					500	STD-125500	

* - inne wymiary na zamówienie
other dimensions on request