

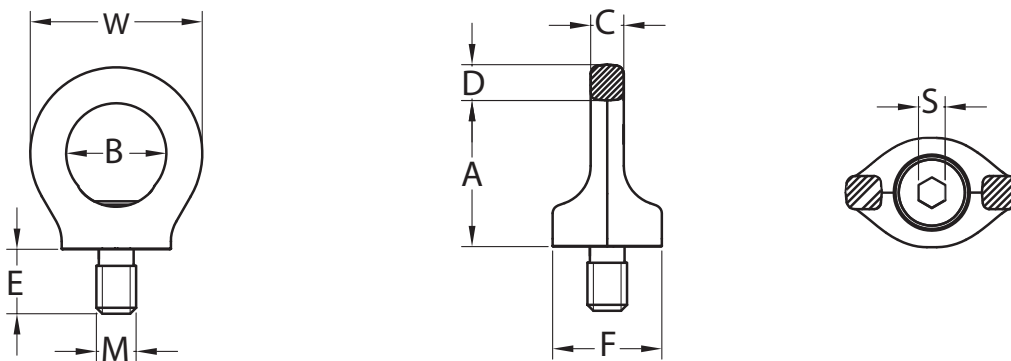
Śruba oczkowa z możliwością obrotu - SPK Rotatable eyebolt - SPK



Material/Material: wysokiej wytrzymałości, ulepszony cieplnie, przebadany w 100% elektromagnetycznie na występowanie pęknięć zgodnie z EN 1677-1, współczynnik bezpieczeństwa 4:1.
heavy duty heat treated, 100% electromagnetically crack tested, to EN 1677-1, safety factor 4:1.

Kolor/Colour: powłoka proszkowa w kolorze żółtym / yellow powder coating

Opis/Description: Przy montażu należy silnie dociągnąć śrubę, używając klucza imbusowego. Uchwyt po dokręceniu musi być obracalny o 360° i nastawiony w kierunku podnoszenia.
During use check that the hexagon socket screw is firmly seated. No tools are required as the hexagon socket screw is supplied with a hardened star profile key. The star profile key engages in the hexagon socket. It can be screwed and unscrewed by hand. Make sure that the ring is free to rotate through 360° when the unit is screwed in.



Nr katalogowy Item no.	Udźwig (t) Capacity (t)	Gwint Thread	A	B	C	D	E	F	S	W	Ciężar (kg) Weight (kg)
SPK-08	0,3	M8	36	25	8	11	12	25	6	44	0,1
SPK-10	0,4	M10	36	25	8	11	15	25	6	44	0,1
SPK-12	0,75	M12	42	30	10	13	18	33	8	52	0,2
SPK-16	1,5	M16	51	35	14	13	24	35	10	61	0,3
SPK-20	2,3	M20	57	40	16	17	30	44	12	70	0,6
SPK-24	3,2	M24	70	48	19	21	36	52	14	84	1,0
SPK-30	4,5	M30	86	60	24	26	45	62	17	108	1,8
SPK-36	7	M36	103	72	29	32	54	78	22	130	3,2
SPK-42	9	M42	120	82	34	38	63	88	24	150	5,0
SPK-48	12	M48	137	94	38	43	72	104	27	168	7,6

Maksymalne obciążenie „G” w tonach przy różnych sposobach mocowania Maximum transport weight „G” in tonnes with different lifting methods

Ilość ciągów / No. of lines	1		2		2		2		2		2		3+4		3+4		3+4			
	0°		0°		90°		90°		0-45°		45-60°		niesymetryczne unsymmetrical		0-45°		45-60°		niesymetryczne unsymmetrical	
Nr katalogowy Item no.	G		G		G		G		G		G		G		G		G		G	
SPK-08	M8	1	2	0,3	0,6	0,42	0,3	0,3	0,63	0,45	0,3									
SPK-10	M10	1	2	0,4	0,8	0,56	0,4	0,4	0,8	0,6	0,4									
SPK-12	M12	2	4	0,7	1,5	1	0,7	0,7	1,5	1,1	0,7									
SPK-16	M16	4	8	1,5	3	2,1	1,5	1,5	3,1	2,2	1,5									
SPK-20	M20	6	12	2,3	4,6	3,2	2,3	2,3	4,8	3,4	2,3									
SPK-24	M24	8	16	3,2	6,4	4,5	3,2	3,2	6,7	4,8	3,2									
SPK-30	M30	12	24	4,5	9	6,3	4,5	4,5	9,4	6,7	4,5									
SPK-36	M36	16	32	7	14	9,8	7	7	14,7	10,5	7									
SPK-42	M42	24	48	9	18	12,6	9	9	18,9	13,5	9									
SPK-48	M48	32	64	12	24	16,8	12	12	25	18	12									